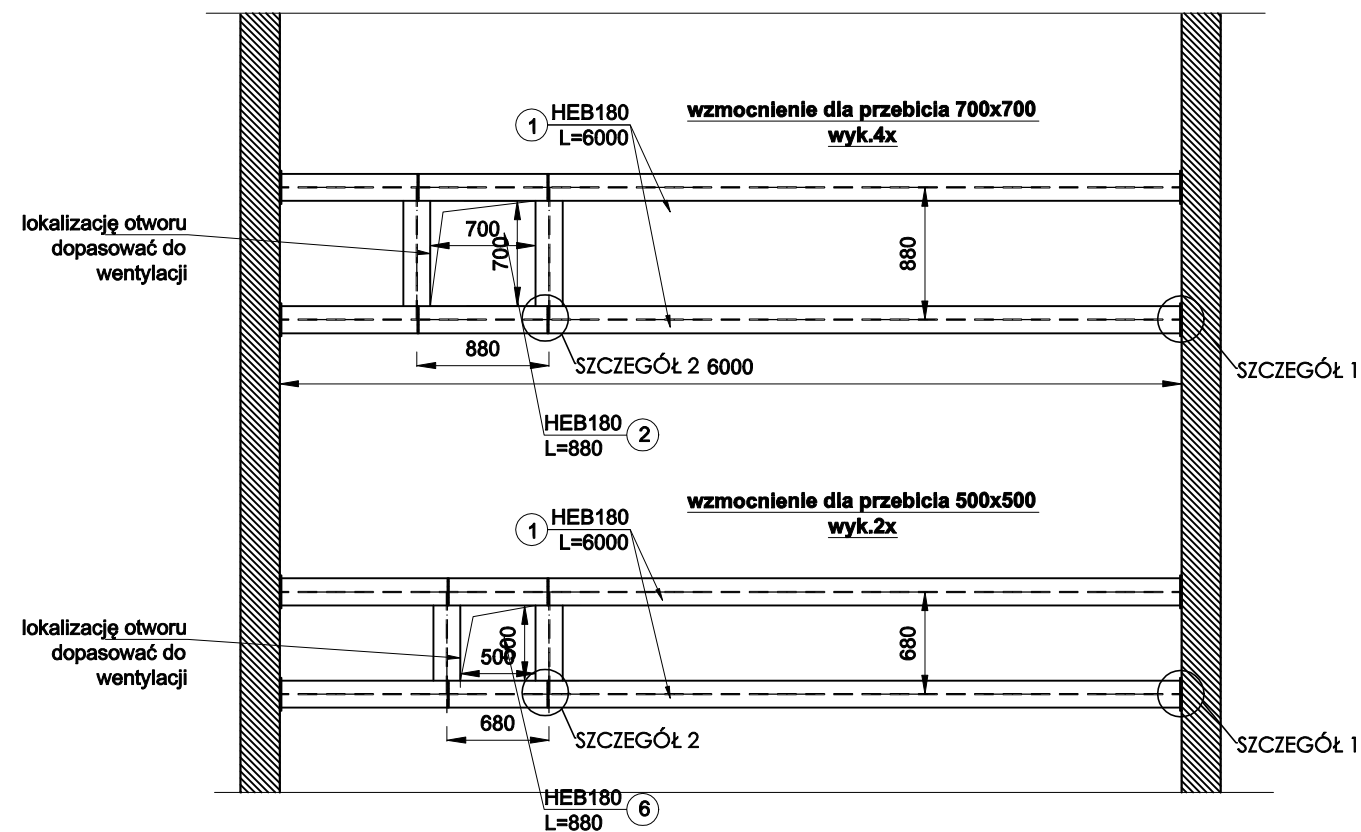
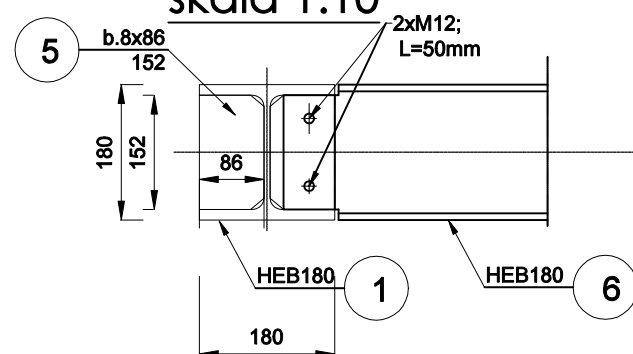


PODKONSTRUKCJA PODPRZEBICIA W STROPACH  
SKALA 1:50

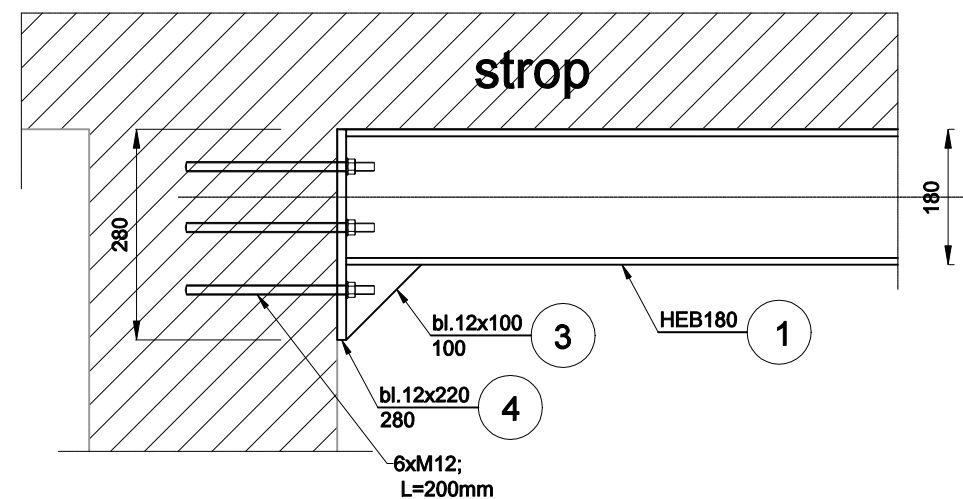


SZCZEGÓŁ 3  
skala 1:10

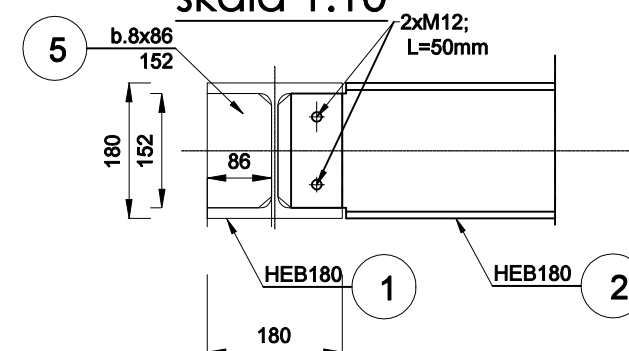


NR	ILOŚĆ	PRZEDMIOT	dług. jed.	masa jed. kg/mb[m²]	masa 1szt.	masa całkow ita [kg]	materiał
1	2	HEB180	6000	51,20	307,20	614,40	
6	2	HEB180	680	51,20	34,82	69,63	
3	4	bl. 12x100	100	9,42	0,94	3,77	
4	4	bl. 12x220	280	20,72	5,80	23,21	
5	8	bl.8x86	152	5,40	0,82	6,57	
					Σ=	717,58 kg	
					dodatek na spoiny + 1,8%	13,42 kg	
					RAZEM 1szt	731 kg	

SZCZEGÓŁ 1  
skala 1:10



SZCZEGÓŁ 2  
skala 1:10



NR	ILOŚĆ	PRZEDMIOT	dług. jed.	masa jed. kg/mb[m²]	masa 1szt.	masa całkow ita [kg]	materiał
1	2	HEB180	6000	51,20	307,20	614,40	
2	2	HEB180	880	51,20	45,06	90,11	
3	4	bl. 12x100	100	9,42	0,94	3,77	
4	4	bl. 12x220	280	20,72	5,80	23,21	
5	8	bl.8x86	152	5,40	0,82	6,57	
					Σ=	738,06 kg	
					dodatek na spoiny + 1,8%	13,94 kg	
					RAZEM 1szt	752 kg	

UWAGI:

1. Rozpatrywać łącznie z architekturą oraz projektami branżowymi.
2. Wszystkie wymiary sprawdzić na budowie przed wykonaniem elementów.
3. Wszystkie poziomy sprawdzić z architekturą.
4. Nieoznaczone spoiny wykonać na grubość:
  - pachwinowe:
  - jednostronne 0.7 cieńszego elementu;
  - dwustronne 0.5 cieńszego elementu;
  - czołowe:
5. Szczegóły połączyć wg projektu warsztatowego.
6. Zaleca się ocynkowanie ogniowe elementów konstrukcyjnych.

MATERIAŁY:

STAŁ PROFILOWA: S13S  
ELEKTRODA: EA 1.46

<b>DSW PROJEKT SP. Z O.O.</b> adres: ul. Św. Barbary 14/36, 41-516 Chorzów e-mail: dsw@dswprojekt.pl telefon: 736 249 068 strona: dswprojekt.pl						TEMAT RYSUNKU:	
TEMAT: TERMOMODERNIZACJA, PRZEBUDOWA I REMONT WRAZ Z PRZEBUDOWĄ INSTALACJI WEWN. GAZU BUDYNKU PŁACÓWKI OŚWIATOWEJ- MIEJSKA SZKOŁA PODSTAWOWA NR 11 W PIEKARACH ŚLĄSKICH						PRZEBICIA W STROPACH POD KANŁY	
OBJEKT: MIEJSKA SZKOŁA PODSTAWOWA NR 11 W PIEKARACH ŚLĄSKICH 41-940 PIEKARY ŚLĄSKIE UL. ŚLĄSKA 8							
INWESTOR: GMINA PIEKARY ŚLĄSKIE Z SIEDZIBĄ W PIEKARACH ŚLĄSKICH , 41-940 UL. BYTOMSKA 84						FAZA: PROJEKT BUDOWLANY	
PROJEKTANT: proj. branża architektonicznej MGR INŻ. ARCH. LESZEK FLICIŃSKI upr. nr 55/10/SŁOKK/II proj.główny branża architektonicznej MGR INŻ. ARCH. MARTA SMOŁKA upr. nr 20/SŁOKK/2016 proj. branża konstrukcyjnej MGR INŻ. DOROTA SETIAK-WRÓBLEWICZ upr. nr SŁK/2416/POOK/08 spr. branża konstrukcyjnej MGR INŻ. JUSTYNA MROZEK upr. nr SŁK/5945/PBKz/17				  		DATA: LIPIEC 2021	NR RYS.: <b>K-6</b>
						SKALA: 1:100	NR STR.: 7